



Milch



Roland Schwab

Strophe



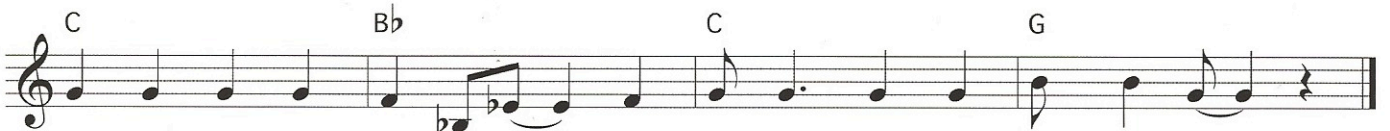
1. Chueh, Geiss, Milch - schaf fräs - se viel Gras. Gä - be Milch a je - dem Tag.
 2. Shake und Gla - ce, Soft - iis, Cre - me, Schog - gi - ha - se für e Gluscht.



Milch git An - ke, Chäs und Jog - hurt, Ni - dle, Quark und Gaf - fee - rahm.
 Fon - due, Ra - clett, Ap - pe - zäl - ler, Äm - me - ta - ler, das isch Chäs.



Heis - si Schog - gi, chal - ti O - vo, frü - schi Milch trinksch gä - ge Durscht.
 Weich - chäs, Hert - chäs, Früsç - chäs, Striich - chäs, Bärg - chäs, Blau - chäs, grib - ne Chäs.

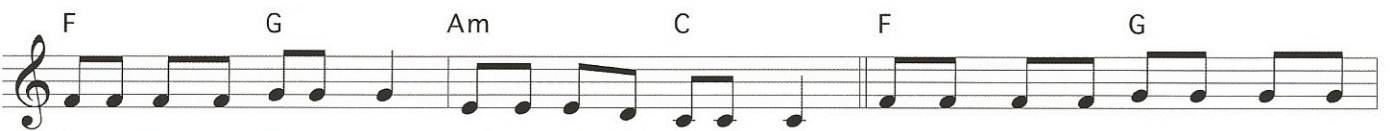


lisch - gaf - fee und Ca - pu - ci - no, Gaf - fee - crem das macht mo - bil.
 Chäs mit Lö - cher, Chäs mit Chrü - ter, Chäs mit Pfäf - fer, alls isch Chäs!

Refrain



Me cha vie - li gue - ti Sa - che us däm wys - se Saft drus ma - che. Ds'Äs - se, ds'Drin - ke und es Dessärt.



Für e Hun - ger, für e Durscht und na - tür - lech für e Gluscht. Für zum z'Mor - ge, für zum z'Mit - tag,



für zum Znacht und zwü - sche - drinn. Für zum z'Mor - ge, für zum z'Mit - tag, für zum Znacht und zwü - sche - drinn.

Jodel



jo ho ho li du li du li du dui jo ho ho li du li du li du dui jo ho



ho li du li du li du dui jo ho ho du li dui jo ho